



KARL ANDERSSON & SÖNER
SINCE 1898

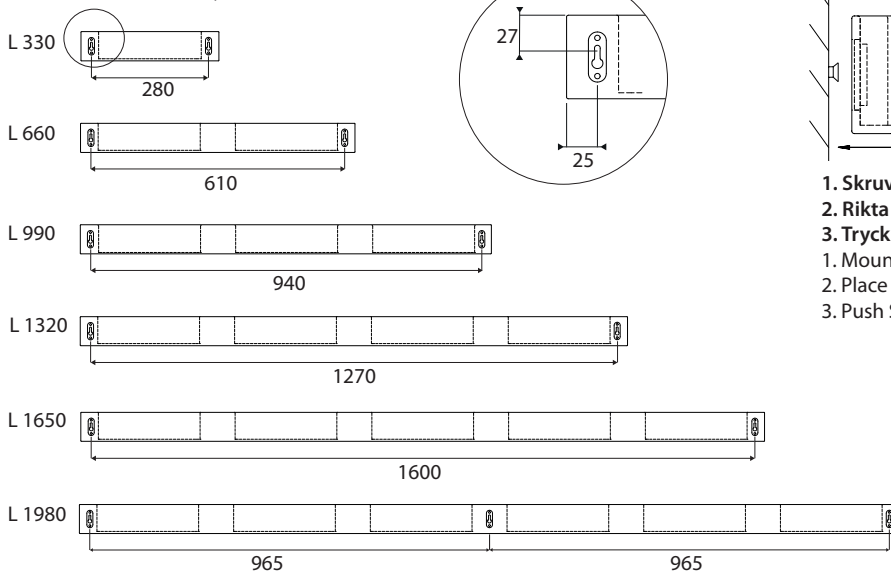
SVALL

DESIGN CECILIA CRONELID 2016

MONTERINGSANVISNING ASSEMBLY INSTRUCTION

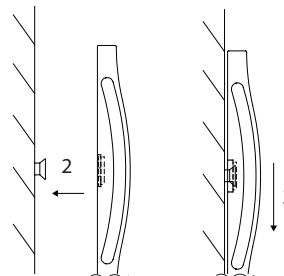
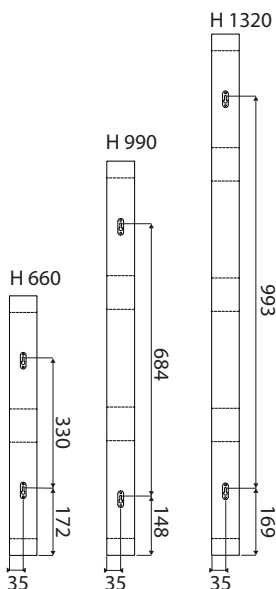
Var noga med att använda lämpligt infästningsbeslag som passar till väggen. Karl Andersson & Söner ansvarar ej för upphängningen på vägg.
Make sure to use the appropriate mounting brackets for the wall. Karl Andersson & Söner take no responsibility for the mounting on wall.

Horisontell Horizontally



1. Skruva i skruvar i vägg med avstånd enligt skisser till vänster.
 2. Rikta in nyckelhålsbeslaget med skruvarna på väggen.
 3. Tryck SVALL nedåt tills den sitter på plats.
1. Mount screws into the wall according to the left drawings.
2. Place the keyhole bracket over the screws in the wall.
3. Push SVALL downwards until it clicks into place.

Vertikal Vertically



1. Skruva i skruvar i vägg med avstånd enligt skisser till vänster.
 2. Rikta in nyckelhålsbeslaget med skruven på väggen.
 3. Tryck sedan SVALL nedåt tills den sitter på plats.
1. Mount screws into the wall according to the left drawings.
2. Place the keyhole bracket over screw on the wall.
3. Push SVALL downwards until it clicks into place.