



KARL ANDERSSON & SÖNER
SINCE 1898

FRONT MONTERSKÅP DISPLAY CABINET

DESIGN SKALA DESIGN / LASSE PETTERSSON LENNART NOTMAN 2011

MONTERINGSANVISNING ASSEMBLY INSTRUCTION

OBS! Var noga med att använda lämpligt infästningsbeslag till er vägg. Karl Andersson & Söner ansvarar ej för upphängningen på vägg. Börja med det vänstra skåpet om du ska montera fler FRONT MONTERSKÅP på rad.

1. Skruva loss den undre ställisten från panelens baksida.

2. Använd vattenpass och ta reda på vad väggtypen kräver för infästning.

3. Häng på panelen (A) och skjut den åt vänster, ca 40mm.

(B) Kontrollera att den hamnat i rätt läge genom att lyfta den rakt upp. Den skall inte kunna lyftas av listen.

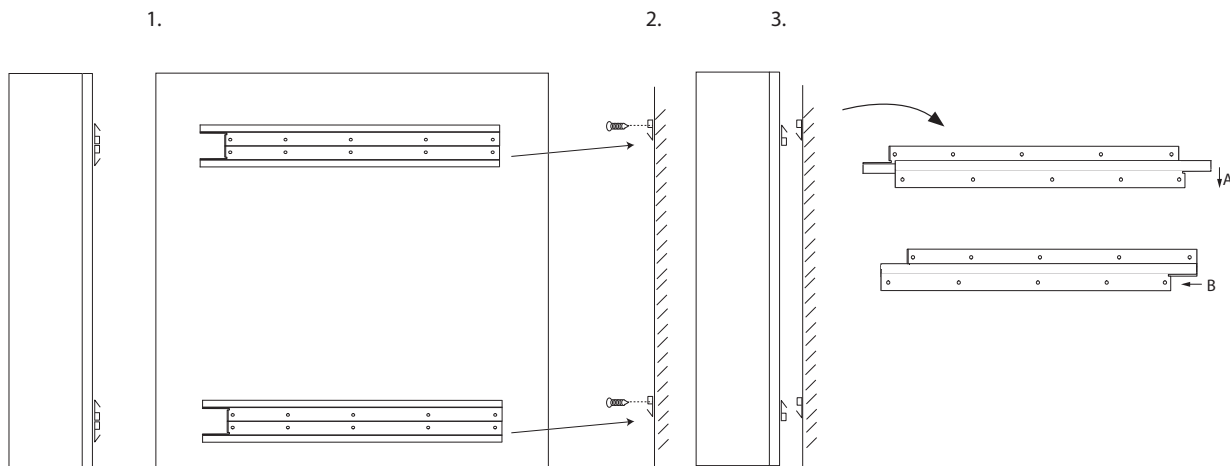
NOTE! Make sure to use the appropriate mounting brackets for your wall. Karl Andersson & Söner take no responsibility for the mounting on wall. Start with the left cabinet if you should mount more than one FRONT DISPLAY CABINET in a row.

1. Unscrew the lower steel ledge from the backside of the panel.

2. Use a water-leveller and suitable screw systems for the wall.

3. Hang the panel on the ledge (A) and move it to left approx 40mm.

(B) Make sure it is at right position by lifting it up. You should not be able to lift it off.

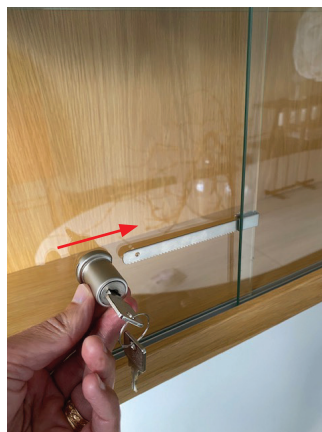


Montering av lås FRCL1 (tillval)

Assembly of lock FRCL1 (additional option)



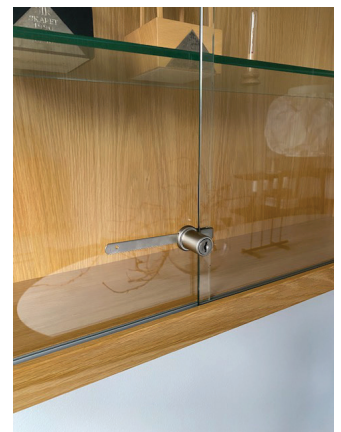
1. Skruva fast bygelns på det innersta glaset
Fasten the bracket onto the glass closest to the back



2. Skjut på låscylindern
Slide on the lock cylinder



3. Lås med nyckeln
Lock with the key



4. Säkerställ att dörren är låst
Make sure the door is locked