

STEELO

DESIGN DAVID REGESTAM & JUNICHI TOKUDA, 2012

Steele är en karaktärsfull sitt-ö som leker med kontraster och samtidigt utnyttjar materialets egenskaper. Möbelen öppnar eller sluter sig beroende på betraktningvinkel.

UTFÖRANDE

Stativ svartlackad, kromlackad eller förkopprad sträckmetall. Observera att oxidmärken kan förekomma på koppar. Detta är en naturlig process under tillverkningen och är ej grund för reklamation. Klädd dyna i läder eller tyg.

ANGE VID BESTÄLLNING

Artikelnummer och utförande.

Steele is a contemporary 'ottoman' that is positively brimming over with personality. The design plays on the natural contrasts of the materials while also making full use of their individual properties and characteristics. Steele can be open and welcoming, or closed and protective depending on how you look at it.

EXECUTION

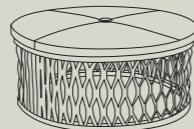
Extruded metal base comes in black lacquer, chrome lacquer or copper finish. Note that oxidation marks may occur on copper. This is a natural process during production and is not reason for complaint. Seat cushion covered in leather or fabric.

WHEN ORDERING, PLEASE ENTER

Item number and execution.



ARTIKLAR ITEMS



SO 105
H 470
Ø 1050

METALL METAL



Sitt-ö Stool SO105 | Hylla Tidskriftsställ Shelf Magazine shelf FRONT

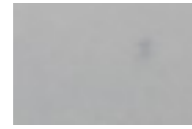
PROVER SAMPLES STEELO

Tänk på att de tryckta proverna kan skilja sig i färg, struktur och nyans jämfört med levererad produkt.
Keep in mind that the printed samples can differ in color, texture and shades compared with delivered product.

METALL METAL



Svart Black



Krom Chrome



Koppar Copper



KARL ANDERSSON & SÖNER
SINCE 1898

HANDMADE IN HUSKVARNA. SINCE 1898.

Karl Andersson & Söner. Rosendalagatan 6, SE-561 34 Huskvarna, Sweden
+46 (0)36 13 25 30. info@karl-andersson.se

Showrooms

Studio B3. Barnhusgatan 3. Stockholm. +46 (0)8 21 42 31
Studio L6. Lasarettsgatan 6. Göteborg. +46 (0)31 13 83 90

karl-andersson.se