

SANDER MEETING

DESIGN ROGER PERSSON, 2025

Sander Meeting är en utveckling av Sander-fåtöljerna. Sander för tankarna till Karl Andersson & Söners historia. Under 1950-talet tillverkades Sportstugemöbler, Svensk Fur, som var inspirerade av de Tyska Bierstube. De var robusta med mycket trä i fokus och furu som träslag. Med sin svepande rygg i faner, klädda sits och mjuka form är Sander Meeting en modern sportstugevariant med god sittkomfort och eget formuttryck. Det är en nätt stol med träkänsla och passar till bord att umgås kring såväl i det personliga hemmet som i det offentliga rummet. Stolarna och fåtöljerna inom Sander-familjen passar utmärkt att kombinera.

UTFÖRANDE

Sander Meeting med klädd sits och trärygg alternativt klädd sits och innerrygg. Med eller utan armstöd i massiv trä.

Underredan höj- och sänkbar med ett femstjärnigt hjulstativ (ej låsbara) i svart pulverlack eller mattpolerad. Stolen är snurrbar.

Träslag: ek, ask, standardbetsar på ask och vitpigmenterad ek eller ask. Stolens sits och rygg kan kläs i tyg, läder, konstläder eller efter önskemål. Tyger generellt bör vara något töjbara. Randiga och rutiga mönster bör undvikas.

Sander Meeting levereras monterad. Med hjälp av handverktyg är det enkelt att separera ryggskalet från benstativ och vid eventuell omklädsel skruvas sitsen bort och ryggen snäpps av.

TILLVAL

Avtagbar klädsel på sits. Vid val av tyg till avtagbar klädsel rekommenderas tvättbara stretchtyger.

ANGE VID BESTÄLLNING

Artikelnummer, utförande, tyg och läder.

Sander Meeting is a development of the Sander armchairs. Sander brings to mind the history of Karl Andersson & Söner. During the 1950s Svensk Fur was produced, which were inspired by the German Bierstube. They were robust with a lot of wood in focus and pine as the main type of wood. With its sweeping back in veneer, upholstered seat and soft shape, the Sander Meeting is a modern sports lounge variant with good seating comfort and its own form expression. It is a neat chair with a wooden feel and is suitable for tables to socialize around both in the personal home and in public spaces. The chairs and armchairs in the Sander family are ideal for combining.

EXECUTION

Sander Meeting is available with an upholstered seat and wooden back, alternatively an upholstered seat and inner back. With or without armrests. The base is adjustable and can be lowered with a five-star wheel base (not lockable) in black powder coating or matt polished.

Wood: oak, ash, standard stains on ash and white glazed on oak or ash. The seat and back may be covered in a fabric of choice or real or synthetic leather, according to customer wishes. Fabrics should generally be somewhat stretchable. Avoid striped/checkered patterns.

Sander Meeting is supplied assembled. Hand tools are all that is needed to simply detach the back shell from the leg frame. It is a simple matter to separate seat and back, if the chair is to be re-covered.

ACCESSORIES

A removable seat cover. Recommendation is to choose a fabric that is washable and stretchable.

WHEN ORDERING, PLEASE ENTER

Article number, finish of wood, fabric and leather.



TRÄSLAG WOOD



STANDARDBETSER STANDARD STAINS



VITPIGMENT WHITE GLAZED



KLÄDD SITS COVERED SEAT

s = svart pulverlack black powder coating
p = mattpolerad matte polished



SAM508s
SAM508p
W 480
D 565
H 800/935
SH 430/565



SAM608s
SAM608p
W 555
D 565
H 800/935
SH 430/565

Height to armrest
620/755

KLÄDD SITS OCH RYGG COVERED SEAT AND BACK

s = svart pulverlack black powder coating
p = mattpolerad matte polished



SAM518s
SAM518p
W 480
D 565
H 800/935
SH 430/565



SAM618s
SAM618p
W 555
D 565
H 800/935
SH 430/565

Height to armrest
620/755

Bredd inkl. hjul 640 mm.
Width incl. castors 640 mm.



Stol Chair SAM618s | Bord Table LOCUS



Stol Chair SAM618s | Bord Table OPERA



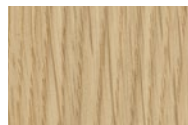
Stol Chair SAM618p | Bord Table TAILOR | Stol Chair SANDERCHAIR

PROVER SAMPLES SANDER MEETING

Tänk på att de tryckta proverna kan skilja sig i färg, struktur och nyans jämfört med levererad produkt.
Keep in mind that the printed samples can differ in color, texture and shades compared with delivered product.

TRÄSLAG WOOD

Ytbehandling är klarlack i glansvärde 18, halvmatt. Alternativa ytbehandlingar olja, olja + lack kan erbjudas.
Treated with clear lacquer in a no. 18 semi-matt finish. Other available finishes are oil or oil + lacquer.



.10 Ek Oak



.30 Ask Ash

STANDARDBETSER STANDARD STAINS

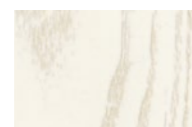
Bets på ek eller ask om inget annat anges. Topplack är klarlack i glansvärde 18, halvmatt. Specialbetsar enligt insänt prov kan erbjudas.
Stain on oak or ash if not otherwise specified. Top coat of clear lacquer in a no. 18 semi-matt finish. Specialist stains in accordance with samples sent to us are also available.



.11 Svart bets
Black stain



.12 Wenge bets
Wenge stain



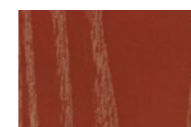
.13 Snövit bets
Snow white stain



.14 Rödbrun bets
Red-brown stain



.15 Grön bets
Green stain



.16 Röd bets
Red stain



.17 Blå bets
Blue stain



.18 Brun bets
Brown stain



.19 Grå bets
Grey stain



.20 Antracit bets
Anthracite stain



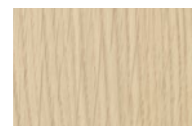
.21 Valnöt bets
Walnut stain

VITPIGMENT WHITE GLAZED

Vitpigment på ek eller ask om inget annat anges. Topplack är klarlack i glansvärde 18, halvmatt.
White glazed on oak or ash if not otherwise specified. Top coat of clear lacquer in a no. 18.



.25 Vitpigmenterad ask
White glazed ash



.26 Vitpigmenterad ek
White glazed oak



KARL ANDERSSON & SÖNER
SINCE 1898

HANDMADE IN HUSKVARNA. SINCE 1898.

Karl Andersson & Söner. Rosendalagatan 6, SE-561 34 Huskvarna, Sweden
+46 (0)36 13 25 30. info@karl-andersson.se

Showrooms

Studio B3. Barnhusgatan 3. Stockholm. +46 (0)8 21 42 31
Studio L6. Lasarettsgatan 6. Göteborg. +46 (0)31 13 83 90

karl-andersson.se