

SANDER CAFÉ

DESIGN ROGER PERSSON, 2025

Sander Café är en utveckling av Sander-fåtöljerna. Sander för tankarna till Karl Andersson & Söners historia. Under 1950-talet tillverkades Sportstugemöbler, Svensk Fur, som var inspirerade av de Tyska Bierstube. De var robusta med mycket trä i fokus och furu som träslag. Med sin svepande rygg i faner, klädda sits och mjuka form är Sander Café en modern sportstugevariant med god sittkomfort och eget formuttryck. Det är en nätt stol med tråkänsla och passar till bord att umgås kring såväl i det personliga hemmet som i det offentliga rummet. Stolarna och fåtöljerna inom Sander-familjen passar utmärkt att kombinera.

UTFÖRANDE

Sander Café finns med klädd sits och trärygg alternativt klädd sits och innerrygg. Underreden ben i massiv trä med filltass.

Träslag: ek, ask, standardbetser på ask och vitpigmenterad ek eller ask.

Fåtöljen sits och rygg kan kläs i tyg, läder, konstläder eller efter önskemål. Tyger generellt bör vara något töjbara. Randiga och rutiga mönster bör undvikas.

Sander Café levereras monterad. Med hjälp av handverktyg är det enkelt att separera ryggskalet från benstativ och vid en eventuell omklädsel skruvas sitsen bort och ryggen snäpps av.

ANGE VID BESTÄLLNING

Artikelnummer, utförande, tyg och läder.

Sander Café is a development of the Sander armchairs. Sander brings to mind the history of Karl Andersson & Söner. During the 1950s Svensk Fur was produced, which were inspired by the German Bierstube. They were robust with a lot of wood in focus and pine as the main type of wood. With its sweeping back in veneer, upholstered seat and soft shape, the Sander Café is a modern sports lounge variant with good seating comfort and its own form expression. It is a neat chair with a wooden feel and is suitable for tables to socialize around both in the personal home and in public spaces. The chairs and armchairs in the Sander family are ideal for combining.

EXECUTION

Sander Café is available with an upholstered seat and wooden back, alternatively an upholstered seat and inner back. Legs in solid wood incl. felt feet.

Wood: oak, ash, standard stains on ash and white glazed on oak or ash. The seat and back may be covered in a fabric of choice or real or synthetic leather, according to customer wishes. Fabrics should generally be somewhat stretchable. Avoid striped/checkered patterns.

Sander Café is delivered assembled. Hand tools are all that is needed to simply detach the back shell from the leg frame. It is a simple matter to separate seat and back, if the chair is to be re-covered.

WHEN ORDERING, PLEASE ENTER

Article number, finish of wood, fabric and leather.

KLÄDD SITS COVERED SEAT



SAK46T
W 490
D 520
H 708
SH 460

KLÄDD SITS OCH RYGG COVERED SEAT AND BACK



SAK46K
W 490
D 520
H 708
SH 460



TRÄSLAG WOOD



STANDARDBETSER STANDARD STAINS



VITPIGMENT WHITE GLAZED



Stol Chair SAK46T | Pelarbord Pedestal table LOCUS Specialbets Special stain NCS S6030-Y90R

PROVER SAMPLES SANDER CAFÉ

Tänk på att de tryckta proverna kan skilja sig i färg, struktur och nyans jämfört med levererad produkt.
Keep in mind that the printed samples can differ in color, texture and shades compared with delivered product.

TRÄSLAG WOOD

Ytbehandling är klarlack i glansvärde 18, halvmatt. Alternativa ytbehandlingar olja, olja + lack kan erbjudas.
Treated with clear lacquer in a no. 18 semi-matt finish. Other available finishes are oil or oil + lacquer.



.10 Ek Oak



.30 Ask Ash

STANDARDBETSER STANDARD STAINS

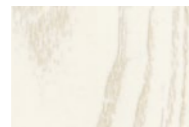
Bets på ek eller ask om inget annat anges. Topplack är klarlack i glansvärde 18, halvmatt. Specialbetsar enligt insänt prov kan erbjudas.
Stain on oak or ash if not otherwise specified. Top coat of clear lacquer in a no. 18 semi-matt finish. Specialist stains in accordance with samples sent to us are also available.



.11 Svart bet
Black stain



.12 Wenge bet
Wenge stain



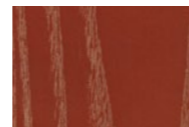
.13 Snövit bet
Snow white stain



.14 Rödbrun bet
Red-brown stain



.15 Grön bet
Green stain



.16 Röd bet
Red stain



.17 Blå bet
Blue stain



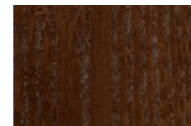
.18 Brun bet
Brown stain



.19 Grå bet
Grey stain



.20 Antracit bet
Anthracite stain



.21 Valnöt bet
Walnut stain

VITPIGMENT WHITE GLAZED

Vitpigment på ek eller ask om inget annat anges. Topplack är klarlack i glansvärde 18, halvmatt.
White glazed on oak or ash if not otherwise specified. Top coat of clear lacquer in a no. 18.



.25 Vitpigmenterad ask
White glazed ash



.26 Vitpigmenterad ek
White glazed oak



KARL ANDERSSON & SÖNER
SINCE 1898

HANDMADE IN HUSKVARNA. SINCE 1898.

Karl Andersson & Söner. Rosendalagatan 6, SE-561 34 Huskvarna, Sweden
+46 (0)36 13 25 30. info@karl-andersson.se

Showrooms

Studio B3. Barnhusgatan 3. Stockholm. +46 (0)8 21 42 31
Studio L6. Lasarettsgatan 6. Göteborg. +46 (0)31 13 83 90

karl-andersson.se