

# NEWTON

DESIGN DAN SUNAGA & STAFFAN HOLM, 2009



Newtons karaktäristiska form kommer från den naturliga effekten av att de två ringarna tvingas mot centrum. Det smäckra bordet lämnar mycket lite restmaterial i produktionen. Bordet belönades med Nordiska Design Priset 2009 och Elle Interiörs Designpris 2010.

## UTFÖRANDE

Bordsskiva i klarglas 8 mm och formen tri-ellips. Underrede i trä av ek, björk, ask, standardbetsar på ask och vitpigmenterad ek eller ask. Ytbehandling klarlack. Underredet levereras monterat och glasskivan ligger löst på underredet.

## ANGE VID BESTÄLLNING

Artikelnummer och utförande.

Newton's characteristic shape comes from the natural effect of the two rings are forced towards the center. The slender table leaves very little residue in the production process. This coffee table won the Nordic Design Prize in 2009 and Elle Interior Design Award 2010.

## EXECUTION

Transparent glass top 8 mm as tri-ellips shape. Base in wood of oak, birch, ash, standard stains on ash and white glazed oak or ash. Finish clear lacquer. The base comes pre-assembled and glass top is loose on the base.

## WHEN ORDERING, PLEASE ENTER



Item number and type of wood.



Bord Table NW2592



ARTIKLAR ITEMS

	
<b>NW 1597</b> H ≈ 300 Ø 970	<b>NW 2592</b> H ≈ 390 Ø 920

TRÄSLAG WOOD



STANDARDBETSER STANDARD STAINS



VITPIGMENT WHITE GLAZED





Bord Table NW 2592 | Skåp Cabinet MRS BILL

# PROVER SAMPLES NEWTON

Tänk på att de tryckta proverna kan skilja sig i färg, struktur och nyans jämfört med levererad produkt.  
Keep in mind that the printed samples can differ in color, texture and shades compared with delivered product.

## TRÄSLAG WOOD

Ytbehandling är klarlack i glansvärde 18, halvmatt. Alternativa ytbehandlingar olja, olja + lack kan erbjudas.  
Treated with clear lacquer in a no. 18 semi-matt finish. Other available finishes are oil or oil + lacquer.



.10 Ek Oak



.20 Björk Birch



.30 Ask Ash

## STANDARDBETSER STANDARD STAINS

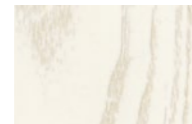
Bets på ek eller ask om inget annat anges. Topplack är klarlack i glansvärde 18, halvmatt. Specialbetsar enligt insänt prov kan erbjudas.  
Stain on oak or ash if not otherwise specified. Top coat of clear lacquer in a no. 18 semi-matt finish. Specialist stains in accordance with samples sent to us are also available.



.11 Svart bets  
Black stain



.12 Wenge bets  
Wenge stain



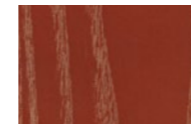
.13 Snövit bets  
Snow white stain



.14 Rödbrun bets  
Red-brown stain



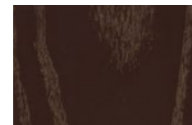
.15 Grön bets  
Green stain



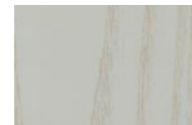
.16 Röd bets  
Red stain



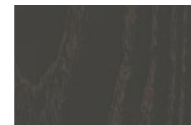
.17 Blå bets  
Blue stain



.18 Brun bets  
Brown stain



.19 Grå bets  
Grey stain



.20 Antracit bets  
Anthracite stain

## VITPIGMENT WHITE GLAZED

Vitpigment på ek eller ask om inget annat anges. Topplack är klarlack i glansvärde 18, halvmatt.  
White glazed on oak or ash if not otherwise specified. Top coat of clear lacquer in a no. 18.



.25 Vitpigmenterad ask  
White glazed ash



.26 Vitpigmenterad ek  
White glazed oak



KARL ANDERSSON & SÖNER  
SINCE 1898

## HANDMADE IN HUSKVARNA. SINCE 1898.

Karl Andersson & Söner. Rosendalagatan 6, SE-561 34 Huskvarna, Sweden  
+46 (0)36 13 25 30. [info@karl-andersson.se](mailto:info@karl-andersson.se)

### Showrooms

Studio B3. Barnhusgatan 3. Stockholm. +46 (0)8 21 42 31  
Studio L6. Lasarettsgatan 6. Göteborg. +46 (0)31 13 83 90

[karl-andersson.se](http://karl-andersson.se)