

ARC

DESIGN SANNA LINDSTRÖM, 2019

I tidskriftsstället Arc möts kontraster, det runda möter det raka. Den bågformade fronten i trä ger både karaktär och håller trycksakerna på plats samtidigt som de är lättillgängliga. Arc är lämplig för att förvara tidningar, broschyrer och informationsblad eller så kan det användas som postfack i en lång rad.

UTFÖRANDE

Arc är tillverkad i en ram av massivträ med front och rygg i fänerad MDF och finns både som stående och liggande tidskriftsställ. Tidskriftsstället finns i ek, björk, ask, standardfärger, standardbetsar på ask och vitpigmenterad ek eller ask. Upphängning sker på metallist.

ANGE VID BESTÄLLNING

Artikelnummer och utförande.

CERTIFIKATIONER/TESTER

Möbelfakta

EN 16121:2013+A1:2018

Rounded forms and straight lines contrast and combine in harmony in Arc magazine rack. The wooden disc-shaped front keeps printed matter securely in place and easy to access. Arc is ideal for displaying magazines, brochures and information leaflets, or as a mail rack when two or more are placed side by side.

EXECUTION

Arc is constructed around a frame of solid wood with front and back panels in veneered MDF. Available in oak, birch, ash, standard lacquers, standard stains on ash and white glazed oak or ash. The rack is wall-mounted on a metal suspension rail.

WHEN ORDERING PLEASE ENTER

Article number and choice of finish.

CERTIFICATION/TESTS

Möbelfakta

EN 16121:2013+A1:2018



Tidskriftsställ Magazine display ARC13 | Sofa Sofa KAMÖN LOUNGE | Bord Table EIGHT, LOLLIPOP



ARTIKLAR ITEMS



ARC21
H 342
L 540
D 77
Invändigt Inner
H 330
W 249
D 53



ARC31
H 342
L 807
D 77
Invändigt Inner
H 330
W 249
D 53



ARC13 Invändigt Inner
H 1038 H 330
L 273 W 249
D 77 D 53



Tidskriftsställ Magazine shelf ARC31 | Sofa Sofa FACILE | Bord Table LOCUS | Skål Bowl LOLLIPOP

TRÄSLAG WOOD STANDARDFÄRGER STANDARD COLORS STANDARDBETSER STANDARD STAINS VITPIGMENT WHITE GLAZED



PROVER SAMPLES ARC

Tänk på att de tryckta proverna kan skilja sig i färg, struktur och nyans jämfört med levererad produkt.
Keep in mind that the printed samples can differ in color, texture and shades compared with delivered product.

TRÄSLAG WOOD

Ytbehandling är klarlack i glansvärde 18, halvmatt. Alternativa ytbehandlingar olja, olja + lack kan erbjudas.
Treated with clear lacquer in a no. 18 semi-matt finish. Other available finishes are oil or oil + lacquer.



.10 Ek Oak



.20 Björk Birch



.30 Ask Ash

STANDARDFÄRGER STANDARD COLORS

Glansvärde 35, halvblank. Alternativa färger kan erbjudas enligt NCS-skalan.
Semi-gloss no. 35. Other colors are available in accordance with the NCS color system.



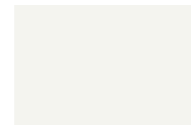
.62 Gul Yellow
NCS S0580-Y



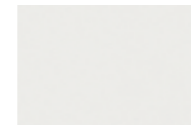
.67 Röd Red
NCS 2070-Y80R



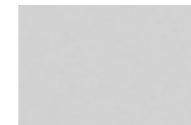
.74 Grön Green
NCS S210-G40Y



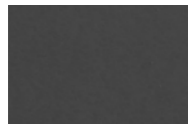
.81 Snövit Snow white
NCS S0500-N



.82 Vit White
NCS 0702-Y04R



.84 Grå Grey
NCS S2500-N



.86 Antracit Anthracite
NCS S7502-B



.58 Svart Black
NCS S9500

STANDARDBETSER STANDARD STAINS

Bets på ek eller ask om inget annat anges. Topplack är klarlack i glansvärde 18, halvmatt. Specialbetsar enligt insänt prov kan erbjudas.
Stain on oak or ash if not otherwise specified. Top coat of clear lacquer in a no. 18 semi-matt finish. Specialist stains in accordance with samples sent to us are also available.



.11 Svart bets
Black stain



.12 Wenge bets
Wenge stain



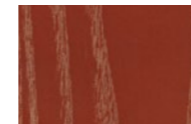
.13 Snövit bets
Snow white stain



.14 Rödbrun bets
Red-brown stain



.15 Grön bets
Green stain



.16 Röd bets
Red stain



.17 Blå bets
Blue stain



.18 Brun bets
Brown stain



.19 Grå bets
Grey stain



.20 Antracit bets
Anthracite stain



.21 Valnöt bets
Walnut stain

VITPIGMENT WHITE GLAZED

Vitpigment på ek eller ask om inget annat anges. Topplack är klarlack i glansvärde 18, halvmatt.
White glazed on oak or ash if not otherwise specified. Top coat of clear lacquer in a no. 18.



.25 Vitpigmenterad ask
White glazed ash



.26 Vitpigmenterad ek
White glazed oak



KARL ANDERSSON & SÖNER
SINCE 1898

HANDMADE IN HUSKVARNA. SINCE 1898.

Karl Andersson & Söner. Rosendalagatan 6, SE-561 34 Huskvarna, Sweden
+46 (0)36 13 25 30. info@karl-andersson.se

Showrooms

Studio B3. Barnhusgatan 3. Stockholm. +46 (0)8 21 42 31
Studio L6. Lasarettsgatan 6. Göteborg. +46 (0)31 13 83 90

karl-andersson.se